

Einphasiges Energie- und Leistungsmessgerät mit Berechnung der Energiekosten

Finden Sie im Büro, Haushalt, Hobbyraum, Garage, Keller, Gewerberaum, Zivilschutzkeller usw. die Stromfresser. Strom, Spannung, Leistung und $\cos \Phi$ werden klare Begriffe. Der EMU Check hilft Ihnen Energie und Kosten zu sparen. Made in Switzerland.

Sie können ganz einfach Ihren Stromverbrauch analysieren!

Technische Daten:

Netzspannung:	140 bis 264VAC
Strom:	10mA bis 10A mit CH Stecker / 16A mit Eurostecker
Anlauf:	>2,3 Watt
Frequenz:	45 bis 65 Hz
Genauigkeit Klasse:	2, nach IEC 1036, ab 2,3-11.5 Watt (+/- 2,5% auf Momentanwert), >11,5 Watt (+/- 2% auf Momentanwert) misst auch nicht sinusförmige Spannungen mit Phasenverschiebung zwischen Strom und Spannung, auch bei Kleinlast innerhalb der Toleranz
Schutzklasse:	1 IP 20
Betriebstemperatur:	- 10 °C - +50 °C
Lagerung:	- 40 °C - +70 °C

**Bei Spannungsunterbruch werden die Daten elektronisch gespeichert.
Es wird keine Batterie benötigt. Wartungsfrei.**

Funktionen:

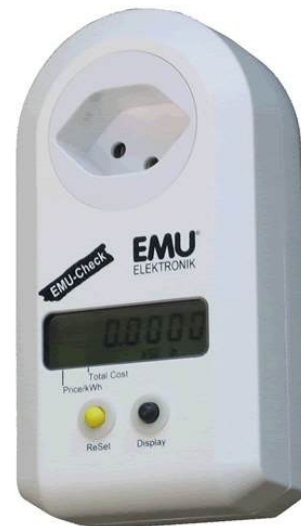
1. Laufende Wirkenergie (kWh), rückstellbar
2. Eingabe Preis pro kWh
3. Energiekosten total, rückstellbar
4. Momentane Wirkleistung (W bzw. kW)
5. Momentane Netzspannung (V)
6. Momentaner Strombezug (A)
7. Momentaner Leistungsfaktor (F_o) $\cos \Phi$

Für folgende Länder lieferbar:

Schweiz, Deutschland, Österreich,
Frankreich, Slowakei, Tschechien
Australien

Lieferumfang:

EMU-Check inkl. schwarzem Etui



Weitere Produkte

EMU Check Level, anstelle Preis pro kWh und Preis Total auch mit programmierbarer Leistungsschwelle (Watt), misst die Zeit wenn die Leistungsschwelle überschritten ist.

Einphasiges Energie- und Leistungsmessgerät mit Zeitmessung bei Schwellwertüberschreitung

Technische Daten:

Netzspannung:	140 bis 264VAC
Strom :	10mA bis 10A mit CH Stecker / 16A mit Eurostecker
Anlauf:	>2,3 Watt
Frequenz:	45 bis 65 Hz
Genauigkeit Klasse:	2, nach IEC 1036, ab 2,3-11.5 Watt (+/- 2,5% auf Momentanwert), >11,5 Watt (+/- 2% auf Momentanwert) misst auch nicht sinusförmige Spannungen mit Phasenverschiebung zwischen Strom und Spannung, auch bei Kleinlast innerhalb der Toleranz
Schutzklasse:	1 IP 20
Temperatur Betrieb:	- 10 °C - +50 °C
Lagerung:	- 40 °C - +70 °C

Für folgende Länder lieferbar:

Schweiz, Deutschland, Österreich,
Frankreich, Slowakei, Tschechien
Australien

Ist die momentane Wirkleistung gleich oder grösser als der eingestellte Schwellwert, läuft die Zeitmessung. Die Zeiten werden kumuliert. Das Symbol Uhr blinkt auf der LCD Anzeige, wenn die Zeitmessung aktiv ist. Alle Daten werden gespeichert, bei Spannungsausfall oder wenn das Gerät vom Netz genommen wird. Mit der plombierbaren Taste kann der aufgelaufene Wert zurückgestellt werden.

